

GTW 210 | GTW 300  
Volum de încărcare 21 până la 30 m<sup>3</sup>

**BERGMANN**

*...die Spezialisten*

# Remorci de transfer GTW

Pentru mai multă performanță pe câmp







*Calitate dovedită:  
„Made in Goldenstedt”*



BERGMANN, o afacere de familie de succes, de dimensiuni medii, aflată la a treia generație, este de peste 125 de ani strâns legată de locația de afaceri din Goldenstedt și de oamenii săi.

Simțul tradiției și forța inovatoare ne determină acțiunile. Utilajele noastre cele mai moderne pentru tehnologia de împrăștiere și de pășunat, pentru recoltare și pentru logistica de transport, îndeplinesc cele mai înalte standarde de calitate și sunt utilizate zilnic în întreaga lume.

În calitate de partener performant și de încredere al agriculturii, dezvoltăm și producem tehnologie agricolă practică în beneficiul clienților noștri, direct în locația firmei. Filozofia firmei noastre, crezul nostru și angajamentul nostru, sunt:

**Qualität „Made in Goldenstedt”**





# Remorci de transfer GTW 210 și GTW 300

Remorca de transfer este veriga de legătură logistică pentru transportul între combinele în mișcare continuă și vehiculele de transport care stau la marginea câmpului, și îmbină astfel avantajele unui transport în câmp eficient, care protejează solul, și ale unui transport rutier rapid. Utilizarea sa asigură exploatarea optimă la întreaga capacitate a combinei, prin posibilitatea de utilizare non-stop, și contribuie semnificativ la creșterea performanței de recoltare.

Pe lângă transportul de cereale, remorcile de transfer BERGMANN pot fi utilizate și pentru toate celelalte bunuri cu flux liber, cum ar fi porumbul boabe, CCM, rapița etc., precum și semințe și îngrășăminte pentru umplerea semănătorilor și a remorcilor de gunoi. Acestea au un centru de greutate jos și, astfel, oferă un confort maxim de conducere - atât pe câmp, cât și pe șosea. Datorită greutății proprii reduse, toate remorcile de transfer au o sarcină utilă mare.





# GTW 210

## Trăsături caracteristice dintr-o privire

Melc de transfer rabatabil hidraulic (Ø 400 mm) cu o **capacitate de transfer de cca 400 t/h.**

Prelată opțională pentru a **proteja încărcătura** de intemperii.

Extinderea spectrului de utilizare cu sistemul opțional **TwinBunker**, cu buncăr divizat pentru transportul simultan a două bunuri diferite, de exemplu, semințe și îngrășăminte.

Extensie opțională a tubului de evacuare pentru un **transfer și mai precis**. Pentru **umplerea precisă a semănătorilor** se poate obține opțional un element de transfer pentru semănători sau un melc pentru semințe.

**Deservirea** funcțiilor hidraulice se realizează prin dispozitivele de comandă ale tractorului.

**Cuplare superioară** (serie) sau **cuplare inferioară** (opțiune) pentru un confort de conducere și mai mare.

**Caroserie complet sudată** pentru o etanșare absolută. Modul de construcție special asigură o golire fără reziduuri a spațiului de încărcare.

Dispozitiv de dozare reglabil hidraulic de la scaunul șoferului, pentru o **adaptare optimă la încărcătura**, precum și pentru **închiderea melcului de alimentare**, chiar și atunci când vehiculul este complet încărcat.

Construcție stabilă a cadrului cu **centrul de greutate jos al caroseriei**, pentru stabilitate maximă – chiar și în pante.

Șasiu monoax robust pentru condiții dificile de utilizare, precum și anvelope mari și late pentru o **mare ușurință de tracțiune**.

**Mod de construcție unic al melcului de alimentare** (Ø 350 mm) cu diferite pasuri, pentru o golire uniformă pe întreaga lungime a spațiului de încărcare.

VIDEO







#### Parcare comodă

Cricul de sprijin Jost cu sarcină de sprijin de 10 t și cutie de viteze în 2 trepte, asigură o atașare și detașare a vehiculului cu un efort redus. Opțional, se poate obține un picior de sprijin hidraulic, cu care urechea de tracțiune se poate regla comod la înălțimea de cuplare a dispozitivului de tracțiune al tractorului.



#### Șasiu robust

Șasiul monoax stabil cu secțiunea axei de 150 x 150 mm și frâna pneumatică asigură un comportament de conducere confortabil și liniștit, atât pe câmp, cât și pe șosea. GTW 210 de serie este certificat în mod standard cu o omologare completă UE. Documentele COC (Certificate of Conformity) sunt incluse.



#### Suprafață de contact mare

Anvelopele de volum mare 800/65 R32 cu suprafață de contact maximă protejează solul. Anvelopele late, cu diametru mare, asigură un comportament optim la rulare și trecere peste obstacole, chiar și în condiții de utilizare grele. Apărătorile de noroi rotunde din material plastic sunt opționale.

## Remorci de transfer BERGMANN Monoax | Cu volum de încărcare 21 m<sup>3</sup>



#### Cuplare simplă

GTW 210 este dotat în mod standard cu o cuplare superioară. Pentru un confort sporit de conducere este disponibilă opțional o cuplare inferioară. Datorită punctului de tracțiune jos, pornirea este ușurată la sarcini mari. Modul de construcție suplu al barei de tracțiune asigură o manevrabilitate foarte mare.



La remorcarea se poate opta între diferitele urechi de tracțiune. Cuplajul opțional cu bilă oferă confortul maxim de conducere, cu uzură minimă. Furtunurile hidraulice sunt agățate curate în dulapul pentru furtunuri și sunt astfel protejate de murdărie.



#### Încărcătură mare și stabilitate

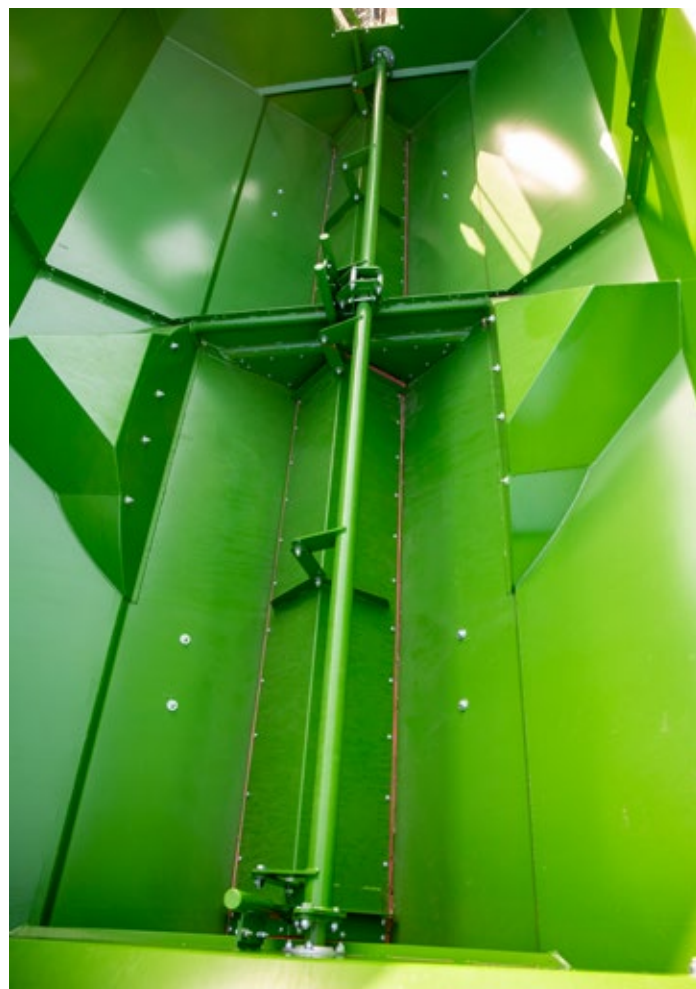
Construcția stabilă a cadrului cu spațiul de încărcare complet sudat de 21 m<sup>3</sup>, permite o încărcare pe câmp de până la 16 t. Centrul de greutate jos al remorcii de transfer, asigură un nivel ridicat de stabilitate - chiar și în pante. Modul deosebit de construcție al spațiului de încărcare, face posibilă golirea completă, fără cantități reziduale.



### Spectru extins de utilizare

Spațiul de încărcare este dotat în mod standard cu un dispozitiv de dozare.

Pentru transferul a două materiale de încărcare diferite, ca de exemplu îngrășăminte și semințe pentru semănat, sistemul TwinBunker cu spațiu de încărcare divizat este disponibil ca opțiune. Acesta este divizat transversal față de direcția de mers, în două compartimente, în raport de 50:50. Fiecare compartiment dispune de propriul dispozitiv de dozare. Pentru a crește eficiența economică, remorca de transfer poate fi utilizată și în afara recoltării.



### Twin Bunker



### Vedere optimă

În peretele frontal sunt integrate două geamuri mari de vizionare, oferind șoferului o vedere excelentă asupra spațiului de încărcare în orice moment. Pentru o umplere optimă, șoferul poate vedea nivelul de umplere în orice moment și poate alinia poziția remorcii de transfer de la tubul de evacuare al combinei. Astfel, volumul de încărcare poate fi complet valorificat.



### Urcare simplă

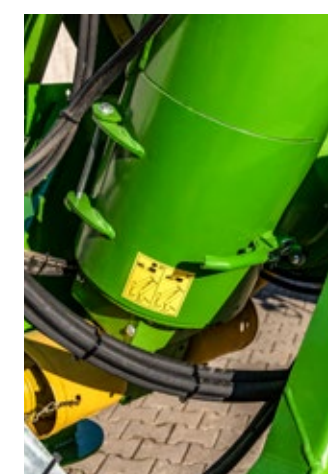
Pe partea din spate este amplasată o scară, pentru a putea verifica de sus spațiul de încărcare, respectiv încărcătura. Stinghiile rezistente la alunecare, asigură o urcare sigură pe scară. Pentru a asigura garda maximă la sol, scara este pur și simplu rabătută în sus, la deplasarea pe șosea și la utilizarea pe câmp.



### Reglare simplă

În mod standard, dispozitivul de dozare se poate regla hidraulic fără trepte, iar prin aceasta se poate adapta în mod optim la încărcătură. Chiar și capacitatea de transfer se poate regla în acest mod. Lățimea orificiului dispozitivului de dozare este afișată pe o scală mare, pe peretele frontal, și este bine vizibilă de la scaunul șoferului.

În cazul în care GTW nu este încă complet golit după transfer, iar utilizatorul dorește să retragă melcul de transfer pentru o altă umplere sau pentru o schimbare de câmp, atunci melcul de alimentare poate fi închis complet cu dispozitivul de dozare. Prin urmare, poate rezulta o golire fără reziduuri a melcului de alimentare și a melcului de transfer.



### Golirea cantităților reziduale

Pentru golirea cantităților reziduale, de exemplu la o schimbare de sortiment, se pot deschide două clapete de curățare și de inspecție. O clapă este integrată în față, în vana melcului de alimentare, iar cealaltă clapă se găsește la capătul inferior al melcului de transfer și este ușor accesibilă. Aceasta din urmă permite accesul pentru transfer, de la melcul de alimentare la melcul de transfer. În plus, ambele clapete servesc controlului vizual, în cazul în care în spațiul de încărcare au pătruns corpuri străine.



### Funcționare sigură și efektivă

Antrenarea melcului de alimentare și de transfer se realizează prin priza de putere PTO a tractorului. Arborele cardanic acționează un reductor T, care acționează pe de-o parte melcul de transfer și pe de altă parte melcul de alimentare. În partea din spate se găsește acționarea prin lanț pentru melcul de alimentare. Turația perfect coordonată în raport cu melcul de transfer asigură un flux optim al recoltei, fără strivire, pentru a evita spargerea boabelor. Astfel, calitatea cerealelor transferate este mereu menținută.

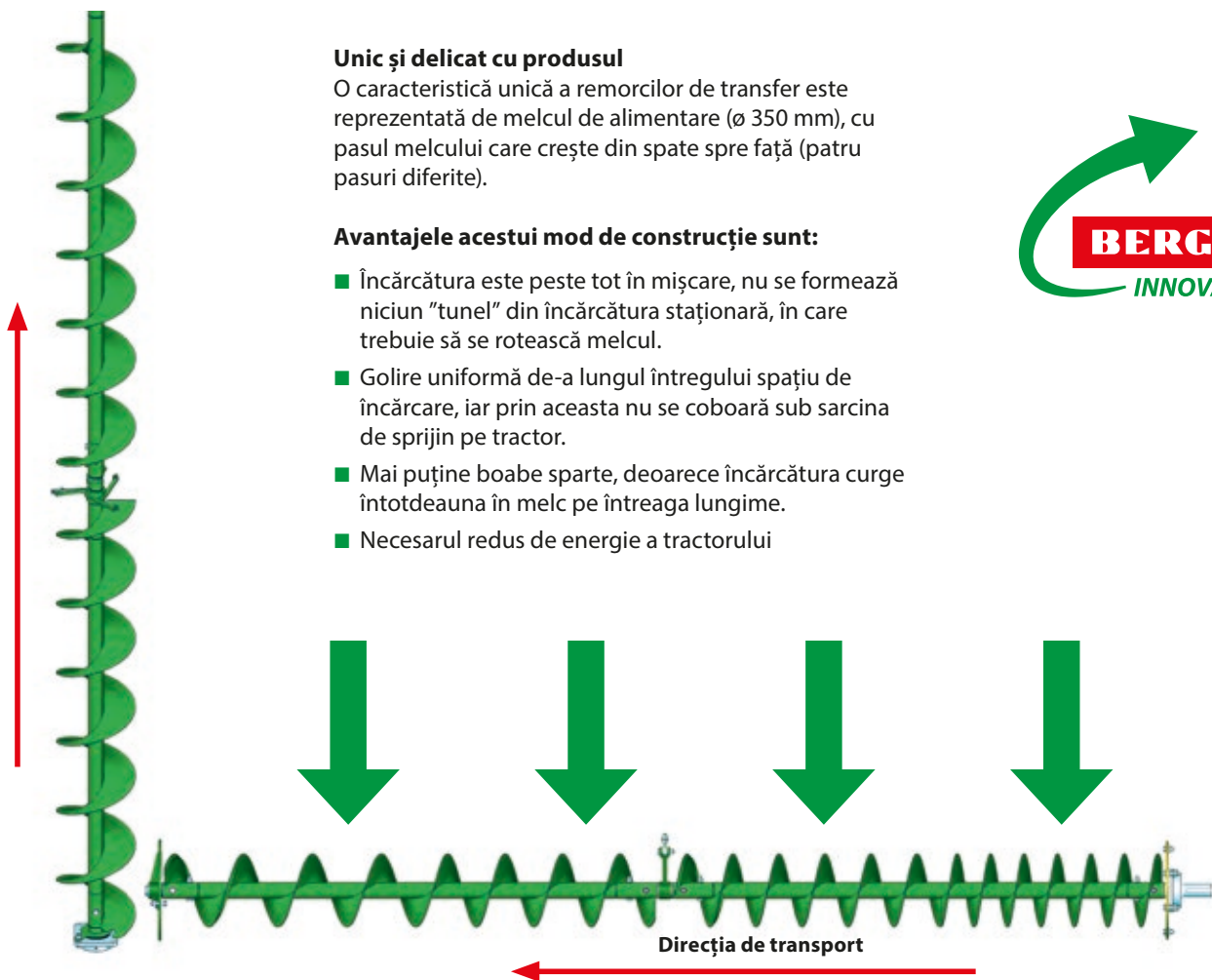


### Unic și delicat cu produsul

O caracteristică unică a remorcilor de transfer este reprezentată de melcul de alimentare ( $\varnothing$  350 mm), cu pasul melcului care crește din spate spre față (patru pasuri diferite).

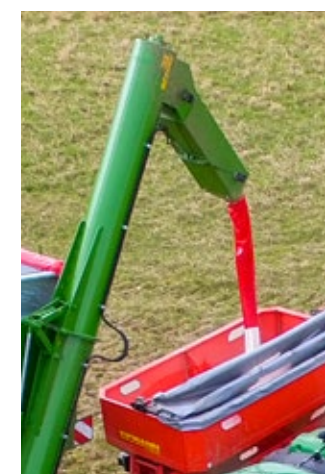
### Avantajele acestui mod de construcție sunt:

- Încărcătura este peste tot în mișcare, nu se formează niciun "tunel" din încărcătura staționară, în care trebuie să se rotească melcul.
- Golire uniformă de-a lungul întregului spațiu de încărcare, iar prin aceasta nu se coboară sub sarcina de sprijin pe tractor.
- Mai puține boabe sparte, deoarece încărcătura curge întotdeauna în melc pe întreaga lungime.
- Necesarul redus de energie a tractorului



### Transferul mai precis și fără pierderi

Extensia opțională, pivotantă a tubului de evacuare direcționează fluxul de recoltă direct către zona țintă din vehiculul de transport, pentru un transfer fără pierderi. Datorită lungimii de 1,2 m, înălțimea de transfer se reduce, în funcție de poziția pivotantă, între 4,01 și 4,1 m. Lățimea de transfer este considerabil crescută și este reglabilă între 0,92 și 1,59 m.



### Umplerea cu precizie a semănătorilor și a remorcilor de gunoi

Pentru umplerea cu precizie a semănătorilor și a remorcilor de gunoi, extensia tubului de evacuare poate fi prevăzută suplimentar cu un element de transfer pentru semănători.

### Performant și ușor de întreținut

Melcul de transfer cu un diametru de 400 mm atinge o performanță de transfer de cca 400 t/h sau 21 m<sup>3</sup> în cca 2,5 minute. În mod standard, înălțimea de transfer este de 4,80 m, iar lățimea de transfer este de 0,85 m. Mecanismul robust de basculare a melcului de transfer asigură o funcționare lină și o siguranță ridicată - chiar și atunci când se conduce cu melcul basculat în afară.

Datorită jumătăților de melc echilibrate dinamic și a unităților de lagăr cu picior, cu carcasă din fontă, melcul de transfer are o funcționare silențioasă. Rulmenții se pot unge convenabil de la sol.

Pentru parcare în aer liber, la capetele celor două jumătăți ale melcului de transfer sunt montate capace care servesc pentru scurgerea apei.



### Umplerea semănătorilor mari

Pentru umplerea semănătorilor cu lățimi de lucru mari, opțional, este disponibil un melc pentru semințe, lung de 5 m, cu acționare hidraulică și un diametru de 250 mm. Acesta se montează pe jumătatea inferioară a melcului de transfer și este pivotabil lateral hidraulic și reglabil pe înălțime.

În special în combinație cu TwinBunker, exploatarea la întreaga capacitate a remorcii de transfer este considerabil crescută, deoarece acesta se poate utiliza suplimentar, primăvara și toamna, ca alimentator pentru umplerea semănătorilor și remorcilor de gunoi. Montarea și demontarea melcului pentru semințe se realizează rapid, în aproximativ o oră.





### Protecție împotriva intemperiilor

Opțional, este disponibilă o prelată deservită manual printr-o manivelă.

În stare rulată, aceasta este depozitată la marginea superioară a caroseriei, în stânga, în direcția de mers, iar în stare derulată ea este fixată pe partea dreaptă a vehiculului, cu două chingi.

Pentru a proteja prelată de uzură, respectiv de frecare, la marginile caroseriei nu sunt aplicate table.

În manivelă este integrat un cârlig, pentru a putea trage în jos chingile, după derularea prelatei.



### Documentația exactă

Dispozitivul de cântărire opțional format din bare de cântărire, între ax și spațiul de încărcare, precum și urechea de tracțiune de măsurare K80, permite controlul exact al cantităților de recoltă și a masei încărcate și convinge prin acuratețea maximă de măsurare. Acest lucru permite ca vehiculele de transport să fie încărcate în conformitate cu greutatea maximă admisă. Afișarea datelor de cântărire se realizează prin terminalul ISOBUS CCI 50.



### Vizibilitate bună

Suplimentar față de iluminarea necesară, sunt disponibile opțional alte variante de iluminare, de exemplu lumini de lucru cu LED



amplasate în partea din spate a vehiculului și la melcul de transfer, pentru sporirea siguranței și pentru ușurarea lucrului.



# GTW 300

## Trăsături caracteristice dintr-o privire

**Caroserie complet sudată** pentru o etanșare absolută. Modul de construcție special asigură o golire fără reziduuri a spațiului de încărcare.

Prelată opțională pentru a **proteja încărcătura** de intemperii.

Melc de transfer rabatabil hidraulic ( $\varnothing$  400 mm) cu o **capacitate de transfer de cca 400 t/h**.

Extensie opțională a tubului de evacuare pentru un **transfer și mai precis**. Pentru **umplerea precisă a semănătorilor** se poate obține opțional un element de transfer pentru semănători sau un melc pentru semințe.

Extinderea spectrului de utilizare cu sistemul opțional **TwinBunker**, cu buncăr divizat pentru transportul simultan a două bunuri diferite, de exemplu, semințe și îngrășăminte.

**Mod de construcție unic al melcului de alimentare** ( $\varnothing$  350 mm) cu diferite pasuri, pentru o golire uniformă pe întreaga lungime a spațiului de încărcare.

Șasiu tandem robust cu unitate pendulară cu 4 arcuri, pentru condiții de utilizare dificile, precum și o selecție mare de anvelope, pentru o **ușurință mare de tracțiune**.

VIDEO



Construcție stabilă a **cadrlui cu centrul de greutate jos al caroseriei**, pentru stabilitate maximă – chiar și în pante.

Dispozitiv de dozare reglabil hidraulic de la scaunul șoferului, pentru o **adaptare optimă la încărcătura**, precum și pentru **închiderea melcului de alimentare**, chiar și atunci când vehiculul este complet încărcat.

**Cuplare inferioară** pentru confortul maxim de conducere.

**Deservirea** funcțiilor hidraulice se realizează prin dispozitivele de comandă ale tractorului.





#### Parcare comodă

Cricul de sprijin Jost cu sarcină de sprijin de 10 t și cutie de viteze în 2 trepte, asigură o atașare și detașare a vehiculului cu un efort redus. Opțional, se poate obține un picior de sprijin hidraulic, cu care urechea de tracțiune se poate regla comod la înălțimea de cuplare a dispozitivului de tracțiune al tractorului.



#### Șasiu robust

Șasiul tandem stabil cu unitate pendulară cu 4 arcuri și cu secțiunea axei de 130 x 130 mm și frâna pneumatică, asigură un comportament de conducere confortabil și liniștit, atât pe câmp cât și pe șosea. Pentru un confort de conducere și mai mare, o uzură considerabil mai mică a anvelopelor și protecție mai mare a solului, este disponibilă o axă de direcție de urmărire. GTW 300 de serie este certificat în mod standard cu o omologare completă UE. Documentele COC (Certificate of Conformity) sunt incluse.



#### Selecție mare

Sunt disponibile diverse versiuni de anvelope de la diferiți producători, cu numeroase profile, în dimensiuni de 22.5" și 26.5". Acest lucru permite alegerea anvelopelor care se potrivesc cel mai bine pentru utilizare. Materialul care cade în timpul încărcării vehiculului alunecă direct pe câmp, pe apărătoarele de noroi țeșite - iar după utilizare șoseaua rămâne curată.

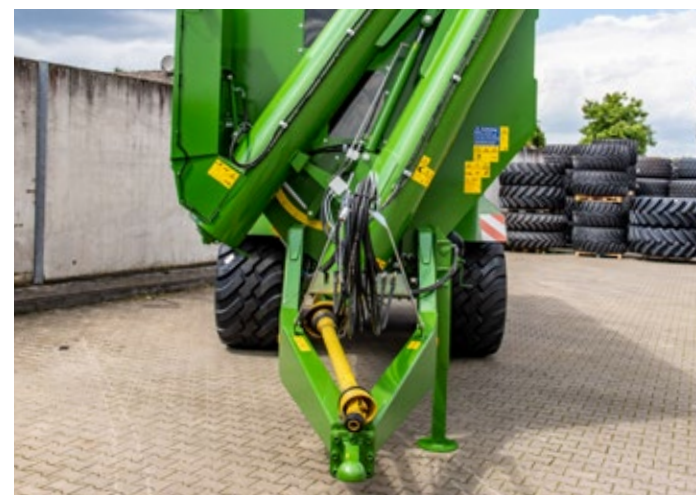
## Remorci de transfer BERGMANN

Cu axă tandem | Cu volum de încărcare 25 / 30 m<sup>3</sup>



#### Cuplare simplă

GTW 300 este dotat în mod standard cu o cuplare inferioară. Datorită punctului de tracțiune jos, pornirea este ușurată la sarcini mari. Modul de construcție suplu al barei de tracțiune asigură o manevrabilitate foarte mare.



La remorcare se poate opta între diferitele urechi de tracțiune. Cuplajul standard cu bilă oferă confortul maxim de conducere, cu uzură minimă. Furtunurile hidraulice sunt agățate curate în dulapul pentru furtunuri și sunt astfel protejate de murdărie.



#### Încărcătură mare și stabilitate

Construcția stabilă a cadrului cu spațiul de încărcare complet sudat de 25 m<sup>3</sup>, permite o încărcare pe câmp de până la 24 t. Cu extensiile opționale, volumul de încărcare se mărește la 30 m<sup>3</sup>. Centrul de greutate jos al remorcii de transfer, asigură un nivel ridicat de stabilitate - chiar și în pante. Modul deosebit de construcție al spațiului de încărcare, face posibilă golirea completă, fără cantități reziduale.



### Spectru extins de utilizare

Spațiul de încărcare este dotat în mod standard cu un dispozitiv de dozare.

Pentru transferul a două materiale de încărcare diferite, ca de exemplu îngrășăminte și semințe pentru semănat, sistemul TwinBunker cu spațiu de încărcare divizat este disponibil ca opțiune. Acesta este divizat transversal față de direcția de mers, în două compartimente, în raport de 40:60. Fiecare compartiment dispune de propriul dispozitiv de dozare. Pentru a crește eficiența economică, remorca de transfer poate fi utilizată și în afara recoltării.



### Reglare simplă

În mod standard, dispozitivul de dozare se poate regla hidraulic fără trepte, iar prin aceasta se poate adapta în mod optim la încărcătură. Chiar și capacitatea de transfer se poate regla în acest mod. Lățimea orificiului dispozitivului de dozare este afișată pe o scală mare, pe peretele frontal, și este bine vizibilă de la scaunul șoferului.

În cazul în care GTW nu este încă complet golit după transfer, iar utilizatorul dorește să retragă melcul de transfer pentru o altă umplere sau pentru o schimbare de câmp, atunci melcul de alimentare poate fi închis complet cu dispozitivul de dozare. Prin urmare, poate rezulta o golire fără reziduuri a melcului de alimentare și a melcului de transfer.

### Vedere optimă

În peretele frontal sunt integrate două geamuri mari de vizionare, oferind șoferului o vedere excelentă asupra spațiului de încărcare în orice moment. Pentru o umplere optimă, șoferul poate vedea nivelul de umplere în orice moment și poate alinia poziția remorcii de transfer de la tubul de evacuare al combinei. Astfel, volumul de încărcare poate fi complet valorificat.



### Golirea cantităților reziduale

Pentru golirea cantităților reziduale, de exemplu la o schimbare de sortiment, se pot deschide două clapete de curățare și de inspecție. O clapă este integrată în față, în vana melcului de alimentare, iar cealaltă clapă se găsește la capătul inferior al melcului de transfer și este ușor accesibilă. Aceasta din urmă permite accesul pentru transfer, de la melcul de alimentare la melcul de transfer. În plus, ambele clapete servesc controlului vizual, în cazul în care în spațiul de încărcare au pătruns corpuri străine.

### Urcare simplă

Pe partea din spate este amplasată o scară, pentru a putea verifica de sus spațiul de încărcare, respectiv încărcătura. Stinghiile rezistente la alunecare, asigură o urcare sigură pe scară. Pentru a asigura garda maximă la sol, scara este pur și simplu rabătută în sus, la deplasarea pe șosea și la utilizarea pe câmp.



### Funcționare sigură și efektivă

Antrenarea melcului de alimentare și de transfer se realizează prin priza de putere PTO a tractorului. Arborele cardanic acționează un reductor T, care acționează pe de-o parte melcul de transfer și pe de altă parte melcul de alimentare. În partea din spate se găsește acționarea prin lanț pentru melcul de alimentare. Turația perfect coordonată în raport cu melcul de transfer asigură un flux optim al recoltei, fără strivire, pentru a evita spargerea boabelor. Astfel, calitatea cerealelor transferate este mereu menținută.

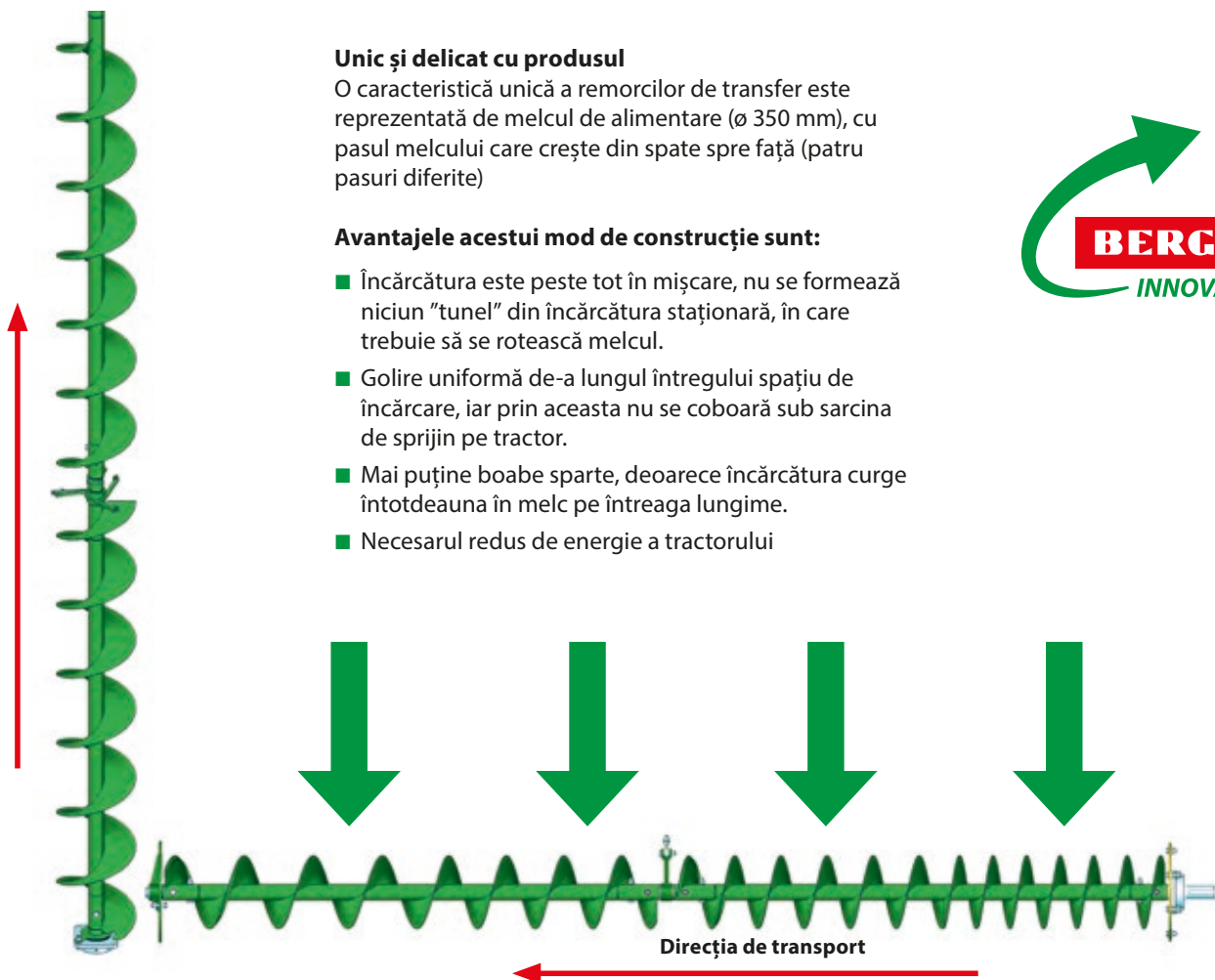


### Unic și delicat cu produsul

O caracteristică unică a remorcilor de transfer este reprezentată de melcul de alimentare (ø 350 mm), cu pasul melcului care crește din spate spre față (patru pasuri diferite)

### Avantajele acestui mod de construcție sunt:

- Încărcătura este peste tot în mișcare, nu se formează niciun "tunel" din încărcătura staționară, în care trebuie să se rotească melcul.
- Golire uniformă de-a lungul întregului spațiu de încărcare, iar prin aceasta nu se coboară sub sarcina de sprijin pe tractor.
- Mai puține boabe sparte, deoarece încărcătura curge întotdeauna în melc pe întreaga lungime.
- Necesarul redus de energie a tractorului



### Transferul mai precis și fără pierderi

Extensia opțională, pivotantă a tubului de evacuare, direcționează fluxul de recoltă direct către zona țintă din vehiculul de transport, pentru un transfer fără pierderi. Datorită lungimii de 1,2 m, înălțimea de transfer se reduce, în funcție de poziția pivotantă, între 4,01 și 4,1 m. Lățimea de transfer este considerabil crescută și este reglabilă între 0,92 și 1,59 m.



### Umplerea cu precizie a semănătorilor și a remorcilor de gunoi

Pentru umplerea cu precizie a semănătorilor și a remorcilor de gunoi, extensia tubului de evacuare poate fi prevăzută suplimentar cu un element de transfer pentru semănători.



### Performant și ușor de întreținut

Melcul de transfer cu un diametru de 400 mm atinge o performanță de transfer de cca 400 t/h sau 30 m<sup>3</sup> în cca 3,5 minute. În mod standard, înălțimea de transfer este de 5 m, iar lățimea de transfer este de 0,90 m. Mecanismul robust de basculare a melcului de transfer asigură o funcționare lină și o siguranță ridicată - chiar și atunci când se conduce cu melcul basculat în afară.

Datorită jumătăților de melc echilibrate dinamic și a unităților de lagăr cu picior, cu carcasă din fontă, melcul de transfer are o funcționare silențioasă. Rulmenții se pot unge convenabil de la sol.

Pentru parcare în aer liber, la capetele celor două jumătăți ale melcului de transfer sunt montate capace care servesc pentru scurgerea apei.



### Umplerea semănătorilor mari

Pentru umplerea semănătorilor cu lățimi de lucru mari, opțional, este disponibil un melc pentru semințe, lung de 5 m, cu acționare hidraulică și un diametru de 250 mm. Acesta se montează pe jumătatea inferioară a melcului de transfer și este pivotabil lateral hidraulic și reglabil pe înălțime.

În special în combinație cu TwinBunker, exploatarea la întreaga capacitate a remorcii de transfer este considerabil crescută, deoarece acesta se poate utiliza suplimentar, primăvara și toamna, ca alimentator pentru umplerea semănătorilor și remorcilor de gunoi. Montarea și demontarea melcului pentru semințe se realizează rapid, în aproximativ o oră.







### Protecție împotriva intemperiiilor

Opțional, este disponibilă o prelată deservită manual printr-o manivelă.

În stare rulantă, aceasta este depozitată la marginea superioară a caroseriei, în stânga, în direcția de mers, iar în stare derulată ea este fixată pe partea dreaptă a vehiculului, cu două chingi.

Pentru a proteja prelată de uzură, respectiv de frecare, la marginile caroseriei nu sunt aplicate table.

În manivelă este integrat un cârlig, pentru a putea trage în jos chingile, după derularea prelatei.



### Documentația exactă

Dispozitivul de cântărire opțional format din bare de cântărire, între ax și spațiul de încărcare, precum și urechea de tracțiune de măsurare K80, permite controlul exact al cantităților de recoltă și a masei încărcate și convinge prin acuratețea maximă de măsurare. Acest lucru permite ca vehiculele de transport să fie încărcate în conformitate cu greutatea maximă admisă. Afișarea datelor de cântărire se realizează prin terminalul ISOBUS CCI 50.



### Vizibilitate bună

Suplimentar față de iluminarea necesară, sunt disponibile opțional alte variante de iluminare, de exemplu lumini de lucru cu LED

amplasate în partea din spate al vehiculului și la melcul de transfer, pentru sporirea siguranței și pentru ușurarea lucrului.



# Gama suplimentară de produse a remorcilor de transfer BERGMANN



## GTW 330

Cu un volum de încărcare de 33 m<sup>3</sup>, GTW 330 își face intrarea în clasa superioară a remorcilor de transfer BERGMANN. Capacitatea de transfer se află la cca 1.100 t/h.



## GTW 430

GTW 430, cu volumul său de încărcare de 43 m<sup>3</sup>, este nava amiral a remorcilor de transfer BERGMANN. Capacitatea de transfer se află la cca 1.100 t/h.

## Date tehnice

Dimensiuni și greutate		GTW 210	GTW 300
Lungime	mm	7.600	8.560
Lățime	mm	2.550 – 3.000	2.550 – 3.000
Înălțime	mm	3.620	3.740
Lungime caroserie	mm	5.000	5.980
Lățime caroserie	mm	2.490	2.490
Greutate totală admisă (șosea)	kg	12.000-13.000	22.000
Greutate totală admisă (câmp)	kg	21.000	30.000
Greutate proprie la dotarea de bază	kg	4.920	5.920
Volum de încărcare	m <sup>3</sup>	21	25/30
Înălțime de încărcare laterală	mm	3.200	3.320
Diametru melc de alimentare	mm	350	350
Diametru melc de transfer	mm	400	400
Capacitate de transfer	t/h	400	400
Înălțime de transfer	mm	4.800	4.920
Necesar de putere	kW/PS	88 -184 / 120 -250	96 -206 / 130 -280

## Optional:

- Cuplare inferioară (GTW 210)
- Picior de sprijin hidraulic
- Conducere de urmărire (GTW 300)
- Înălțarea caroseriei (GTW 300)
- Prelată
- Extensie tub de evacuare
- Element de transfer pentru semănători
- Melc pentru semințe
- Dispozitiv de cântărire
- TwinBunker
- Variante diverse de iluminat
- Variante diverse de anvelope (GTW 300)

Ne rezervăm dreptul la modificarea dimensiunilor, greutăților și a datelor tehnice. Dimensiunile și greutățile nu corespund neapărat execuției de serie și nu sunt obligatorii. Figurile pot conține dotări suplimentare.



## Gama noastră de produse oferă tipul potrivit pentru fiecare exploatare și pentru fiecare utilizare.

- ▶ Remorci de gunoi
- ▶ Remorci de imprasitat universale
- ▶ Remorci cu autoincarcare pentru furaje
- ▶ Remorci de transport furaje
- ▶ Sistem interschimbabil
- ▶ Remorci de transfer
- ▶ Remorci de transfer pentru sfecla
- ▶ Sisteme autopropulsate

**BERGMANN**

*...die Spezialisten*

**SC MUNAX SRL**

Calea Buziasului nr. 105  
300 701 Timisoara  
Tel: +40 (0) 256 274 388  
office@munax.ro

**www.munax.ro**



Member of  
**BERGMANN**  
GROUP