



Quick
Start
Guide

Dein
Baustein
für die
Zukunft.

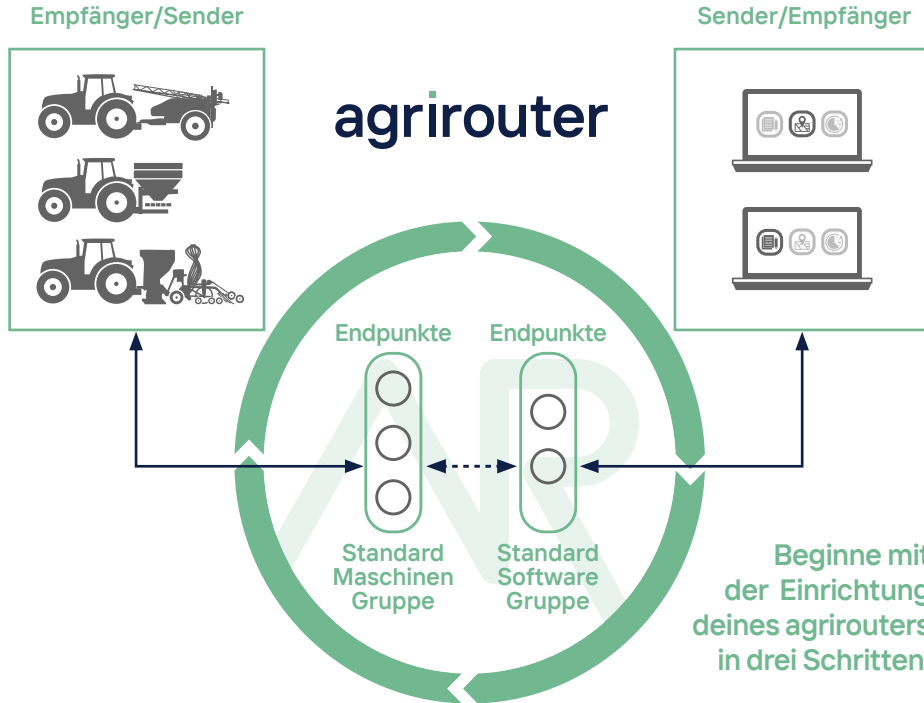
 agrirouter

powered by
agricultural industry.

Der agrirouter im Überblick

Die universelle herstellerübergreifende Lösung für den Austausch deiner Daten: Tausche ganz einfach Daten zwischen

Maschinen- und Agrar-Software Anwendungen unterschiedlicher Hersteller und folge dieser Schnellstart Anleitung.



Was kann der agrirouter?



Mit Hilfe des agrirouters kannst du

- Auftragsdaten
- Shape
- Telemetriedaten
- GPS Position
- Dokumente, Bilder und Videos

Zusätzlich kannst du Daten zwischen deinen Maschinen und zwischen deinen verschiedenen Agrar-Software Produkten austauschen.

...einfach aus deiner Agrar-Software zu deinen Maschinen oder von den Maschinen aus wieder zurück senden.

! Einfache Einrichtung in drei Schritten

Der agrirouter im Überblick
Was kann der agrirouter?

Seite 2
Seite 3

1. agrirouter Konto einrichten

Konto auf my-agrirouter.com erstellen und Login

Seite 5

2. Telemetrie mit agrirouter verbinden

Variante 2.1 Telemetrie Einheit mit agrirouter verbinden

Seite 6

Variante 2.2 Hersteller Plattform (OEM) mit agrirouter verbinden

Seite 8

Variante 2.3 agrirouter mit Hersteller Plattform (OEM) verbinden

Seite 10

3. Agrar-Software mit agrirouter verbinden

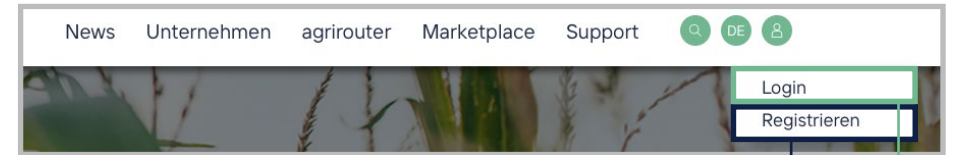
Agrar-Software mit agrirouter verbinden

Seite 12

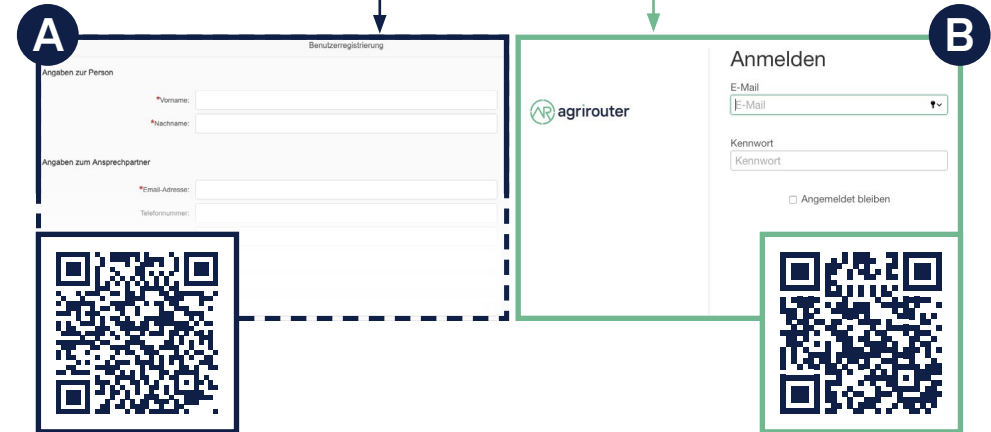
Einfache Kontrolle der Verbindungen

Seite 14

1. agrirouter Konto einrichten

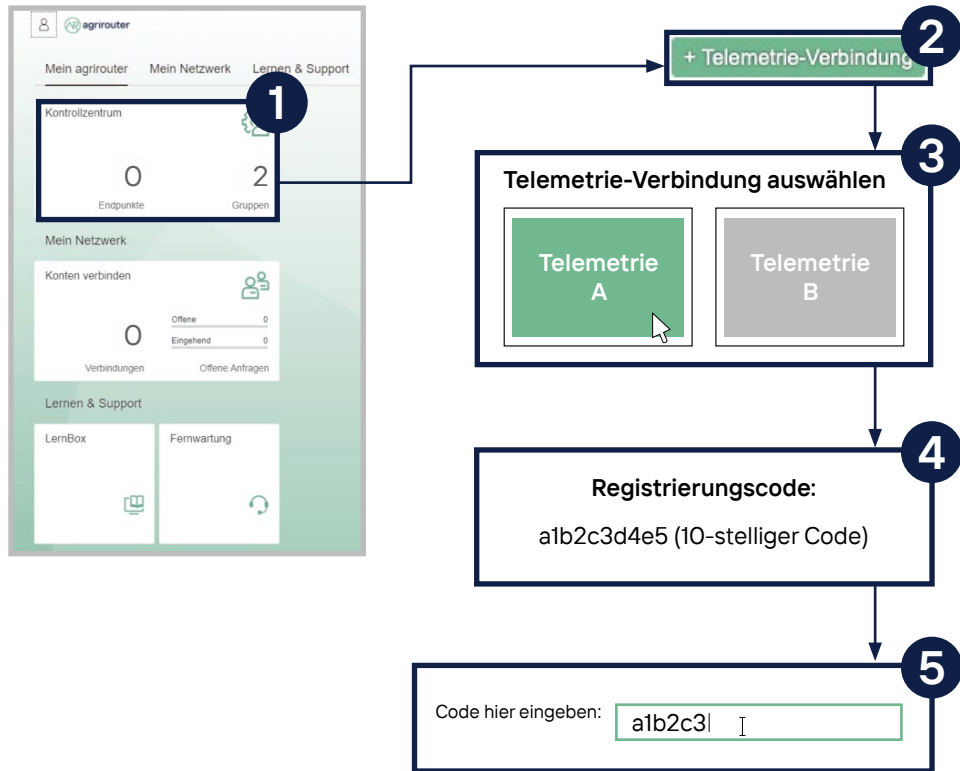


<https://my-agrirouter.com>



A: Registrieren und
E-Mail-Adresse bestätigen

B: Login (Anmelden)



1. Auf das Feld „Kontrollzentrum“ klicken.
2. Button „+ Telemetrie-Verbindung“ auswählen.
3. Deine eingesetzte Telemetrie-Verbindung wählen.
- 4.-5. Ein Registrierungscode wird generiert, den du anschließend in deine Telemetrie-Verbindung eintragen musst. (Das Eintragen des Codes in die Telemetrie Einheit ist unterschiedlich und kann in der Bedienungsanleitung des Drittgerätes nachgelesen werden.)

⚠ Die so hergestellte Telemetrie Verbindung hat eine Gültigkeit von 12 Monaten. Danach oder vor dem Ablauf muss ein neuer Code generiert und eingegeben werden.

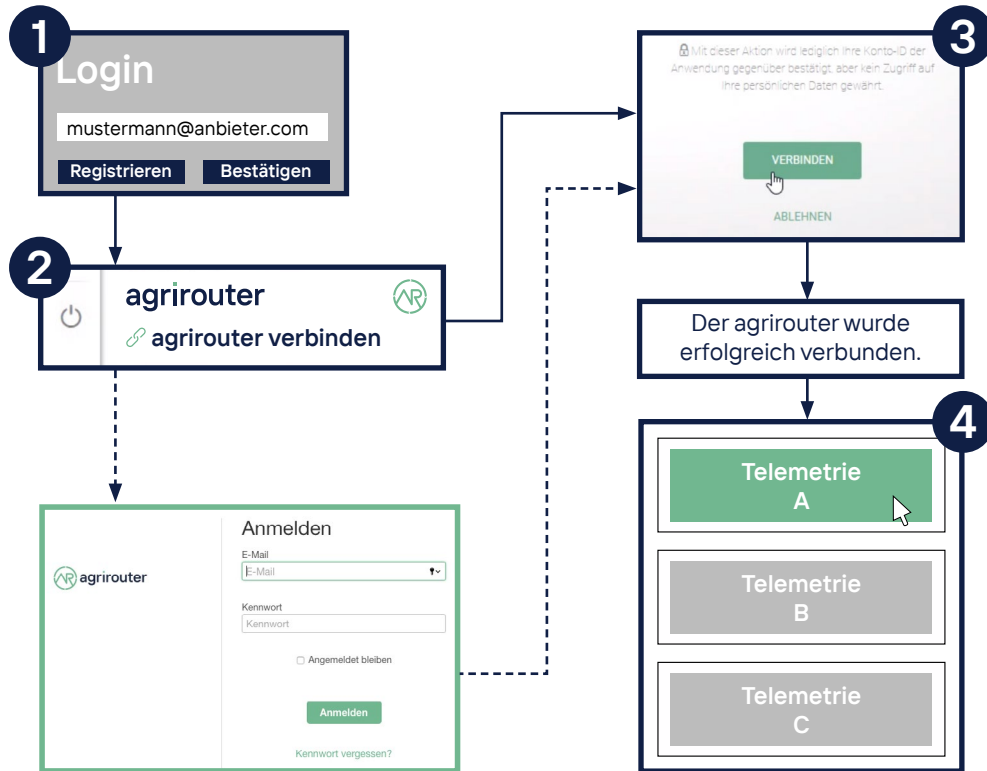
Mit dem QR Code kannst du den Quick Start Guide ONLINE für weitere Informationen aufrufen.

QUICK START GUIDE
ONLINE



Variante 2.2

Hersteller Plattform (OEM) mit agrirouter verbinden



1. Mit dem Browser die Webseite der OEM Plattform deines Telemetrie Anbieters aufrufen und mit den entsprechenden Benutzerdaten anmelden.
2. Auf der OEM Plattform den Menüpunkt "agrirouter verbinden" suchen und auswählen (Eintrag im Menü kann je nach OEM Anbieter variieren).

! Wenn du bereits im agrirouter eingeloggt bist, wirst du direkt weitergeleitet. Solltest du noch nicht angemeldet sein, musst du dich erstmal einloggen.

3. Nun wirst du automatisch weitergeleitet und musst die Verbindung bestätigen.
4. Auf der Plattform die entsprechende Maschine (Telemetrie Verbindung) auswählen und mit dem agrirouter verbinden (einige OEM Anbieter schalten bei Aktivierung alle Maschinen frei).

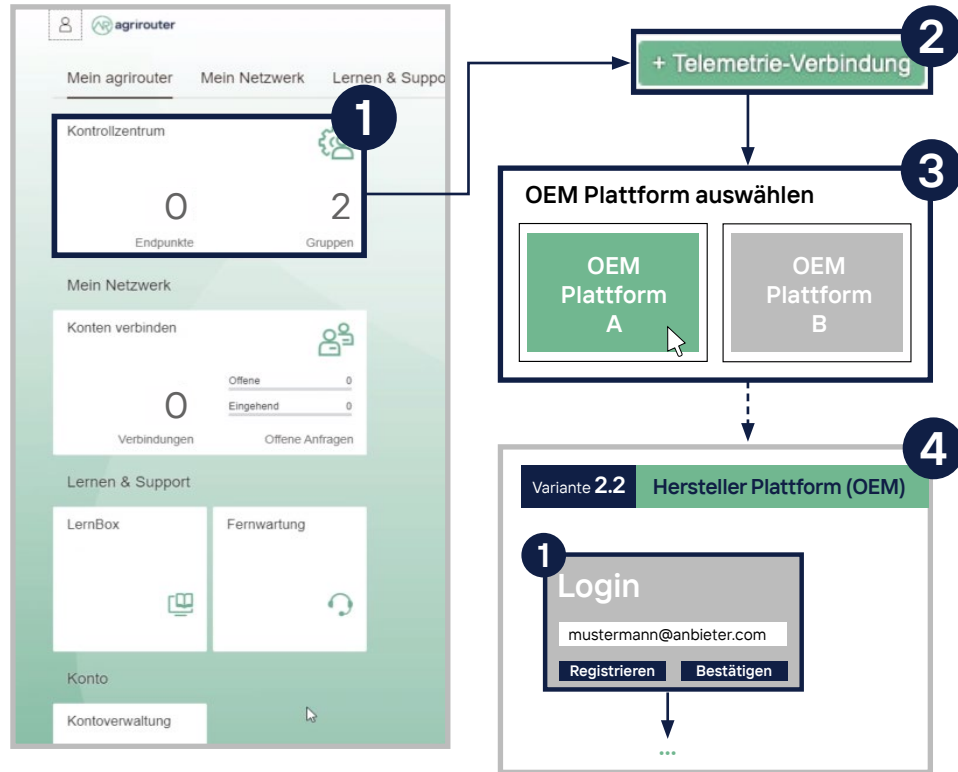
Mit dem QR Code kannst du den Quick Start Guide ONLINE für weitere Informationen aufrufen.

QUICK START GUIDE
ONLINE



Variante 2.3

agrirouter mit Hersteller Plattform (OEM) verbinden



1. Auf das Feld „Kontrollzentrum“ klicken.
2. Button „+ Telemetrie-Verbindung“ auswählen.
3. OEM Plattform deines Telemetrie Anbieters auswählen.
4. Automatische Weiterleitung auf die jeweilige OEM Plattform, von der du mit der Anleitung 2.2 auf Seite 8 weitermachen kannst.

! Solltest du bei der Auswahl der OEM Plattform in Schritt 3 nicht weitergeleitet werden, nutze Punkt 2.2 und öffne die OEM Plattform direkt.

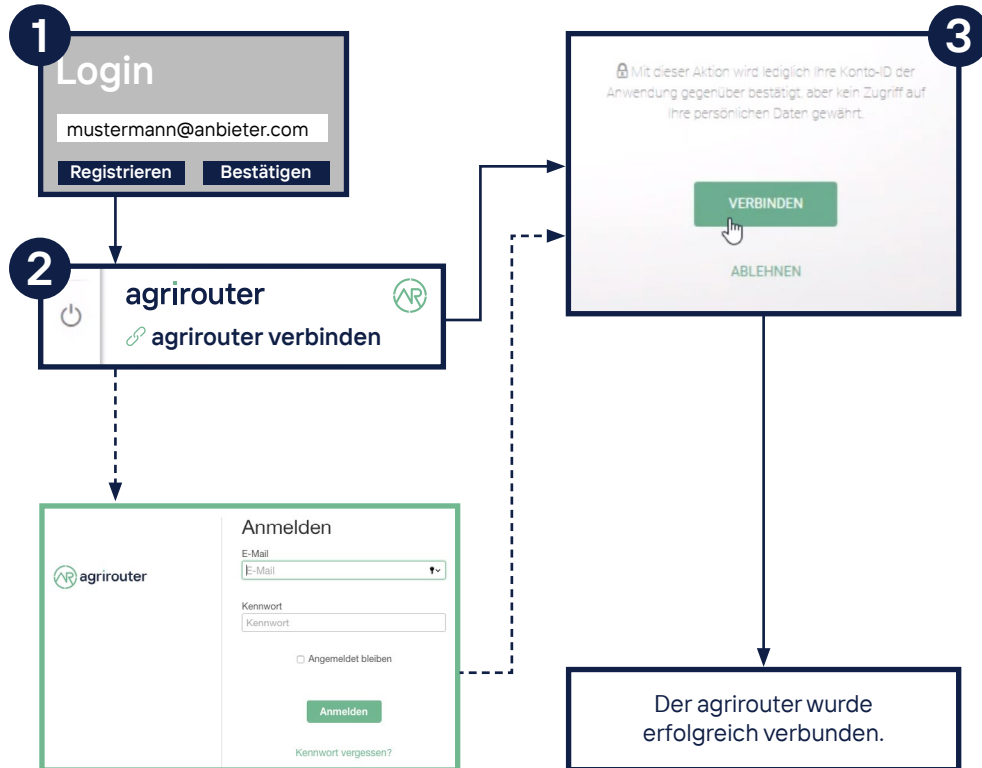
Mit dem QR Code kannst du den Quick Start Guide ONLINE für weitere Informationen aufrufen.

QUICK START GUIDE
ONLINE



3.

Agrar-Software mit agrirouter verbinden



1. Mit dem Browser auf der Webseite deines Software-Anbieters mit den dazugehörigen Benutzerdaten anmelden.
 2. Auf der Webseite den Menüpunkt "agrirouter verbinden" suchen und auswählen (Eintrag im Menü kann je nach Software-Anbieter variieren).
- !** Wenn du bereits im agrirouter eingeloggt bist, wirst du direkt weitergeleitet. Solltest du noch nicht angemeldet sein, musst du dich erstmal einloggen.
3. Nun wirst du automatisch weitergeleitet und musst die Verbindung bestätigen.

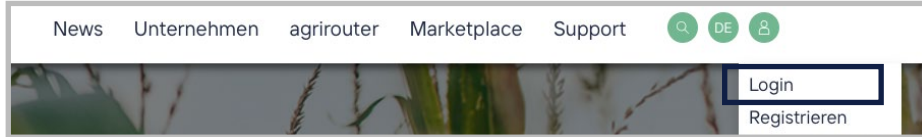
Mit dem QR Code kannst du den Quick Start Guide ONLINE für weitere Informationen aufrufen.

QUICK START GUIDE
ONLINE





Einfache Kontrolle der Verbindung



<https://my-agrirouter.com>

Kontrolle 2.1 + 3.



Es erscheinen 2 neue Endpunkte.

Kontrolle 2.2 / 2.3 + 3.



Es erscheinen 3 neue Endpunkte.

Nachdem du die Verbindung hergestellt hast, kannst du den Vorgang im Kontrollzentrum deines agrirouter-Accounts kontrollieren. Dort kannst du sehen, ob sich die Anzahl deiner Endpunkte geändert hat.

⚠ Bei der Kontrolle für den Weg 2.2. / 2.3. + 3. müssen 3 Endpunkte angelegt worden sein. Solltest du mehrere Maschinen (Telemetrie Verbindungen) mit deinem agrirouter verbunden haben, erhöht sich die Anzahl der Endpunkte.

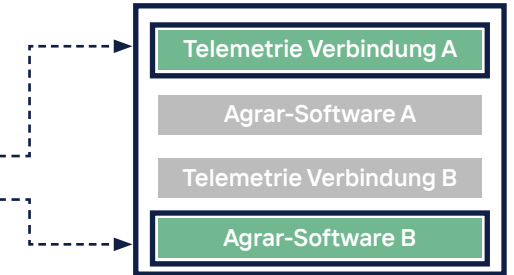


Einfache Kontrolle der Verbindung

Kontrolle 2.1 + 3.



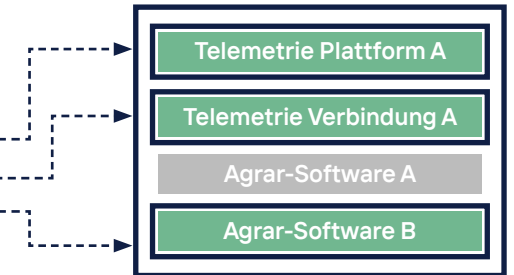
Es erscheinen 2 neue Endpunkte.



Kontrolle 2.2 / 2.3 + 3.



Es erscheinen 3 neue Endpunkte.



Im Kontrollzentrum des agrirouters werden sowohl die Anzahl als auch die Art der verbundenen Endpunkte für Hardware (Telemetrie Verbindungen und Maschinen) und Agrar-Software angezeigt.

my-agrirouter.com



Dein
Baustein
für die
Zukunft.



powered by
agricultural industry.

